

TOORX
FITNESS IN MOTION

INSTRUCTION



SRX60S



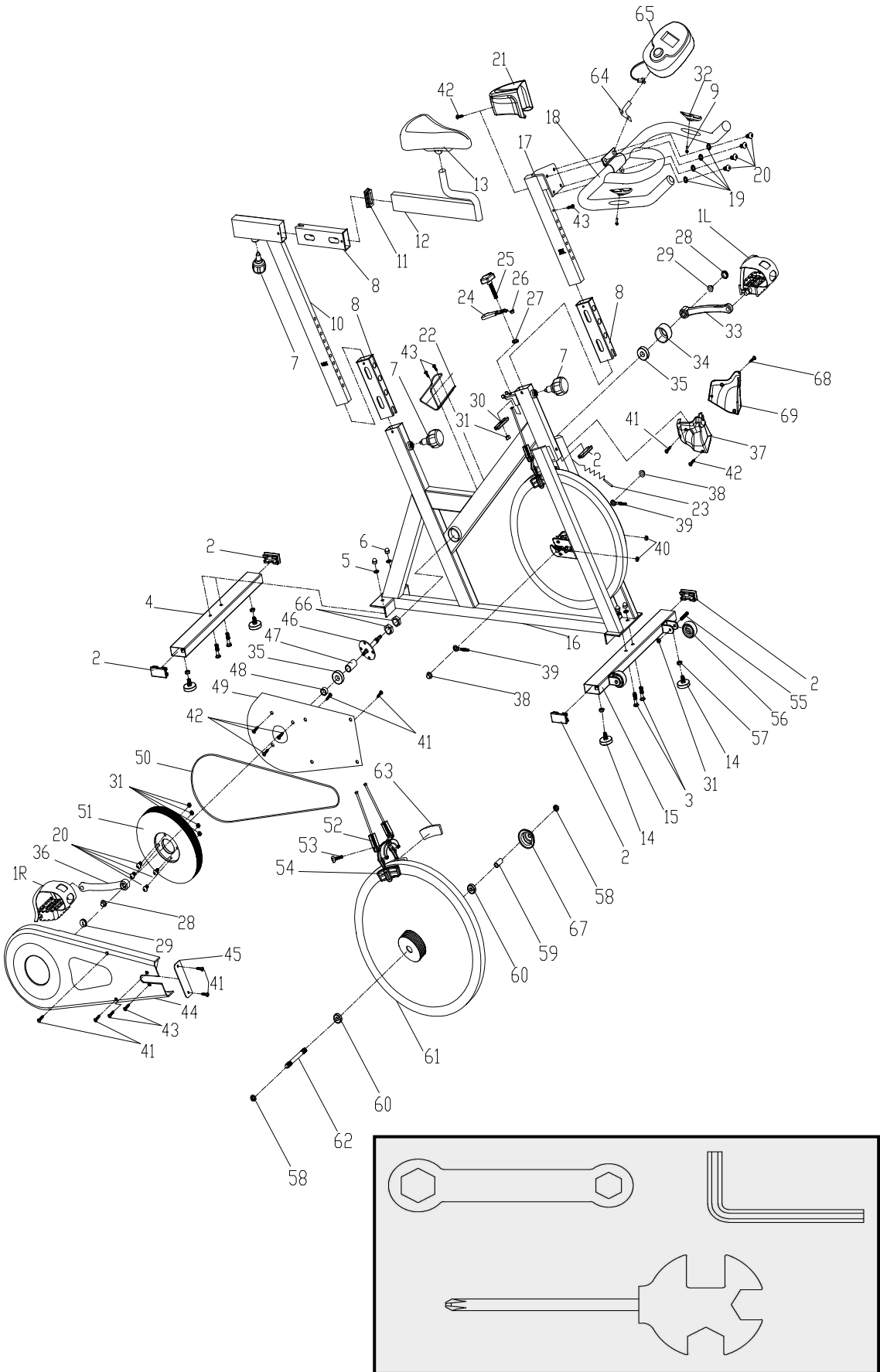
Cod : GRLDTOORXSRX60S

Rev : 00

Ed : 09/18



EXPLODED-VIEW & PARTS LIST :



NO	NAME	QUANTITY	SPEC
1L	PEDAL L	1	JD-301 (9/16") L
1R	PEDAL R	1	JD-301 (9/16") R
2	END CAP1	5	60*30*1.5
3	CARRIAGE BOLT	4	GB/T 12-1988 M8*42
4	REAR STABILIZER	1	WELDING
5	FLAT WASHER	4	GB/T 95-2002 8
6	DOMED NUT	4	GB/T 802-1988 M8 (H=16mm)
7	SPRING ADJUSTMENT KNOB	3	φ50*82 (M16*1.5)
8	PLASTIC SLEEVE	3	53.5*23.5*1.5
9	SCREW 5	2	GB/845-85 ST4.2X25
10	VERTICAL SEAT POST	1	WELDING
11	END CAP2	1	53.5*23.5*1.5
12	SEAT POST	1	WELDING
13	SEAT	1	DD-2681
14	STOPPER	4	φ32*37/(M8X25)
15	FRONT STABILIZER	1	WELDING
16	MAIN FRAME	1	WELDING
17	HANDLEBAR POST	1	WELDING
18	HANDLE BAR	1	WELDING
19	SPRING WASHER	4	GB/T 859-1987 8
20	BOLT	8	GB/T 70.2-2000 M8*15
21	HANDLEBAR COVER	1	115*89*75 (60g)
22	BOTTLE HOLDER	1	117*85*90
23	SENSOR	1	SR-202
24	BRAKE KNOB	1	112*32*7
25	ADJUSTMENT KNOB	1	φ38*79
26	LITTLE PLASTIC RING	1	14*8*9
27	PLASTIC RING	2	φ20*φ9*3
28	FIXING NUT 1	2	GB/T 6177.2-2000 M10*1.25
29	CRANK END CAP	2	φ23*7.5
30	SHEET IRON	1	δ5
31	LOCK NUT	7	GB/T 889.1-2000 M8
32	PULSE	2	
33	LEFT CRANK	1	170*27
34	CRANK COVER	1	φ56*28

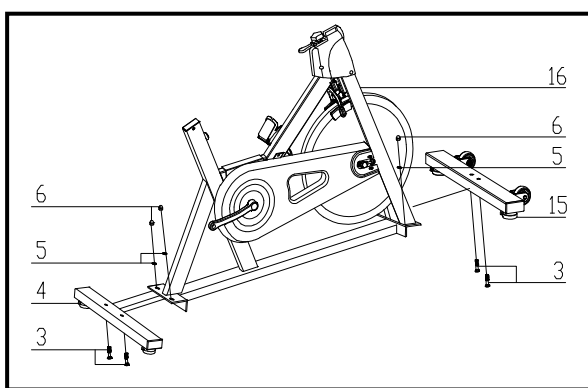
NO	NAME	QUANTITY	SPEC
35	BEARING	2	6004ZZ
36	RIGHT CRANK	1	170*27
37	RIGHT PROTECT COVER	1	156*80*174 (85g)
38	FIXING NUT 2	2	GB/T 802-1988 M12X1.25
39	FIXING BOLT	2	M6*50
40	NUT	2	GB/T 889.1-2000 M6
41	SCREW 1	15	GB/T 845-1985 ST4.2*19
42	SCREW 2	2	GB/T 15856.1-2002 ST4.2X19
43	SCREW 3	2	GB/845-85 ST4.8X13
44	OUTER CHAIN COVER	1	654*263*49 (507g)
45	LITTLE CHAIN COVER	1	108*37*3 (7g)
46	AXIS	1	φ20*162
47	LONG FIXING TUBE	1	φ25*φ20.5*41
48	SHORT FIXING TUBE	1	φ25*φ20.5*9
49	INNER CHAIN COVER	1	451*260*2 (250g)
50	BELT	1	5PK53
51	BELT WHEEL	1	φ200*24
52	BRAKE	1	2PCS 130mm
53	BOLT	1	GB/T 70.1-2000 M6*20
54	BRAKE PLASTIC	2	82*41*19
55	BOLT	2	GB/T 5780-2000 M8*40
56	WHEEL	2	φ50*23
57	NUT	4	GB/T 41-2000 M8
58	FIXING NUT 2	2	M12X1.25 H=6
59	FIXING TUBE	1	φ16*φ12.1*35
60	BEARING	2	6001ZZ
61	FLYWHEEL	1	φ453*72
62	FLYWHEEL SHAFT	1	φ12*160
63	WOOLLY BLOCK	2	78*38*6
64	COMPUTER HOLDER	1	δ2.5
65	COMPUTER	1	X-3541
66	FIXING NUT	2	27*M20*1 (5mm)
67	FLYWHEEL COVER	1	φ59*35
68	SCREW 4	1	ST2.9*9.5
69	LEFT PROTECT COVER	1	157*73*157 (85g)

Samvejledning

1.Opstart

- A. Før montering skal du sikre dig, at du har nok plads omkring emnet.
- B. Brug det nuværende værktøj til montering.
- C. Før montering skal du kontrollere, om alle nødvendige dele er tilgængelige (på ovenstående i dette instruktions ark finder du en eksplosions tegning med alle enkeltdele (markeret med tal), som denne vare består af.

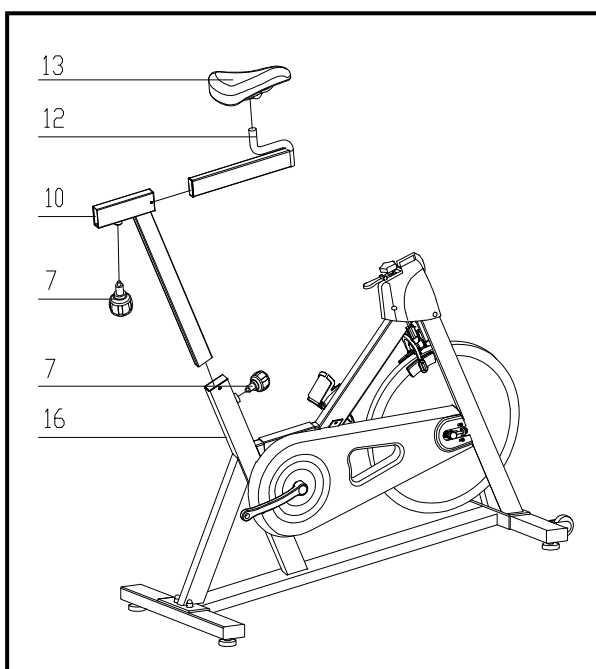
2.samvejledning



figur 1:

Fastgør den forreste stabilisator (s. 15) til hovedrammen (s. 16) ved hjælp af to sæt Ø8-fladskiver (s. 5), M8-kuppelmøtrik (s. 6) og M8 * 42 bolte (3). Fastgør bageste stabilisator (s. 4) til hovedrammen (s. 16) ved hjælp af to sæt Ø8-fladskiver (s. 5), M8-kuppelmøtrik (s. 6) og M8 * 42 bolt (3).

FIG.1



figur 2:

Skub den lodrette sædet stolpe (s. 10) ind i hovedrammen (s. 16). Skub derefter sædebeslag (s. 12) ind i den lodrette sadelpind (s. 10). Du bliver nødt til at løsne det riflede afsnit af fjederjusteringsknappen (s. 7) og trække den ud derefter juster og vælg hullet i den ønskede højde. Løsn drejeknappen, og stram den riflede del igen. Fastgør nu sædet (s.13) på den lodrette stolpe (s. 12) som vist, og spænd boltene på sædet.

FIG.2

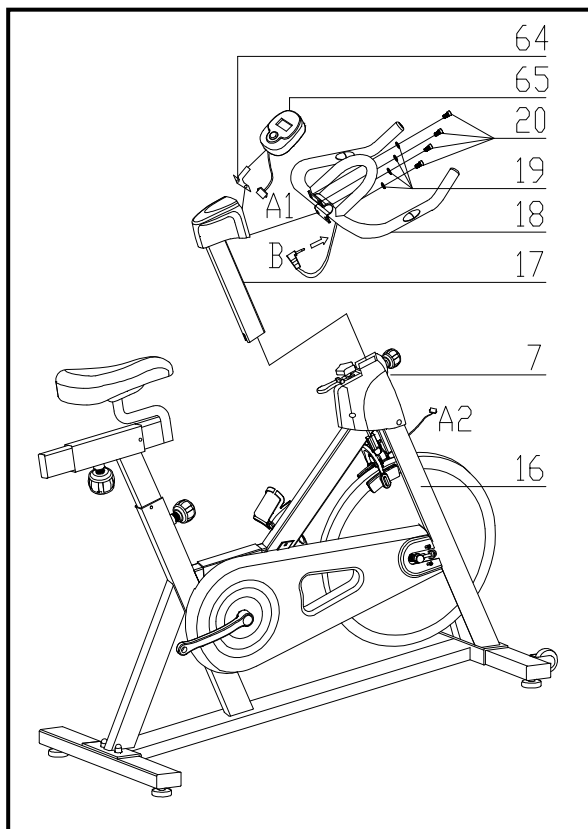


Fig.3:

Skub styrets stolpen (s. 17) ind i hovedrammen. Du bliver nødt til at løsne det riflede bolt af fjederjusteringsknappen (s. 7) og trække styret op, vælg derefter et hul i den ønskede højde. Løsen drejknappen, og stram den riflede del igen.

Fjern boltene og fjederskiven fra styrestolpen (s. 17), og fastgør derefter styret (s. 18) med 4 stk. Ø8 fjederskiven (s. 19) og M8 * 15 - skruen (s. 20).

BEMÆRK: DU BØR stramme boltene godt

Skub computeren (s. 65) på Computerholder (s. 64)

tilslut stikket (A1 & A2),

Indsæt sensor kablet (B) i bøsningen, der er placeret på bagsiden af computeren (65).

FIG.3

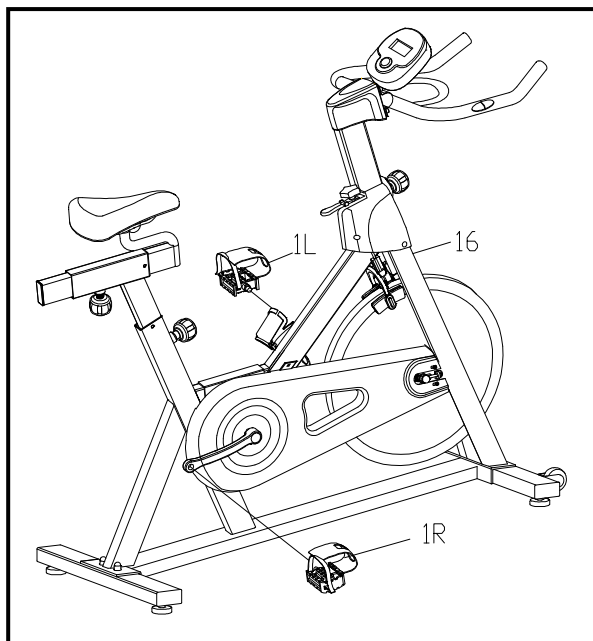


FIG.4:

Pedalerne (pt.1 L & pt.1 R) er markeret "L" og "R" - Venstre og højre. monter dem til deres passende pedalarm. Den højre side er på højre side af cyklen, når du sidder på den.

Bemærk, at højre pedal skal spændes med uret og venstre pedal mod uret.

FIG.4



GARLANDO SPA
Via Regione Piemonte, 32 - Zona Industriale D1
15068 - Pozzolo Formigaro (AL) - Italy
www.toorx.it - info@toorx.it